

S 47 SX III

Bomba de hormigón



Alcance vertical		46,10 m
Rendimiento	máx.	162 m ³ /h
Presión de hormigón	máx.	85 bar
Peso de servicio		aprox. 31 t

MADE IN GERMANY
by SCHWING-Stetter 



RECORD BREAKING ENGINEERING

La S 47 SX III de SCHWING

La perfección nunca ha sido tan fácil

Gran alcance, bajo peso, patas estabilizadoras compactas, de manejo sencillo y de anchura de apoyo reducida: la nueva S 47 SX III de SCHWING ofrece todo para una máxima eficiencia y seguridad en la colocación de hormigón. La pluma de 5 tramos de plegado rodante y manejo intuitivo junto con el ángulo de apertura excepcionalmente grande de los tramos 4 y 5, le confieren una gran flexibilidad y facilitan su utilización en un amplio campo de aplicaciones. Las diversas variantes de estabilizadores EASyFlex de la S 47 SX III le permiten reducir nuevamente y de manera significativa la demanda de espacio para su posicionamiento. Gracias a su reducido peso en vacío de poco más de 31 toneladas y a la documentación COC suministrada por la fábrica, la S 47 SX III, puede matricularse de manera rápida y legal en todos los países europeos. La nueva S 47 SX III de SCHWING: ligereza y robustez para su utilización en numerosas aplicaciones con excelentes prestaciones.

Batería de bombeo

Sólo los estabilizadores en forma de arco de SCHWING, permiten utilizar en estas máquinas de alto rendimiento una batería de bombeo de gran carrera P 2525, con cilindros de transporte de 2,50 m. de longitud.

Ventaja: Reducción del número de carreras en un 15 %, en comparación con otras baterías de bombeo utilizadas en esta gama de máquinas.



Pluma

Gracias a la sencillez de manejo del sistema de plegado rodante y a los grandes ángulos de apertura de la pluma de los tramos 4 (210°) y 5 (215°), la S 47 SX III puede moverse de forma extremadamente flexible y segura cuando se utiliza. Otras ventajas adicionales son su baja altura de despliegue de tan solo 9,80 m y el extenso campo de giro de su torre de 2 x 365°. Para incrementar la seguridad cuando se bombea y para minimizar el riesgo de atascos, las tuberías de la pluma de la S 47 SX III utilizan solo codos estándar de radio amplio (275 mm).



Sistema hidráulico abierto

Para transformar la potencia del motor en potencia de bombeo de forma eficiente y sin pérdidas, la S 47 SX III ofrece la solución: su ya clásico sistema hidráulico abierto. Con este sistema se pueden conseguir los rendimientos exigidos en la práctica, trabajando a un régimen de revoluciones del motor a poco más de 1.000 r.p.m., con el consiguiente ahorro de combustible.



Estabilizadores SX

Las patas de apoyo que ha desarrollado SCHWING en forma de arco combinan una alta resistencia a la torsión y una estabilidad excelente en un espacio mínimo. Dado que el vástago del émbolo está protegido y las tuberías hidráulicas son internas, se evitan daños y se reducen los costes de mantenimiento.



Válvula de hormigón

El ya reconocido bajo desgaste de la válvula ROCK y su óptima geometría para un flujo de hormigón sin dificultades, garantizan reducidos costes operativos y de mantenimiento. Además, por su excelente facilidad de limpieza, la S 47 SX III está preparada rápidamente para el siguiente servicio.



Panel de mando local

A través de un panel de mando centralizado es posible llenar y vaciar el depósito de agua y controlar la bomba de agua, agitador, manguera de proyección, dispositivo de limpieza de alta presión y compresor. Es un equipamiento estándar en todas las autobombas SCHWING para facilitar su manejo.



Mando a distancia SC 30

Por su diseño ergonómico y su bajo peso se pueden llevar a cabo servicios continuos con el mínimo esfuerzo y la concentración necesaria. Sus potentes baterías garantizan un tiempo de funcionamiento mínimo de 8 horas.



Sistema de mando-VECTOR

A través del manejo intuitivo del mando VECTOR, el maquinista puede consultar los datos de la máquina, el estado de funcionamiento y los ajustes seleccionados de la S 47 SX III. Además puede modificar los diferentes parámetros. El sistema de diagnóstico integrado garantiza un funcionamiento seguro e indica los intervalos de mantenimiento.



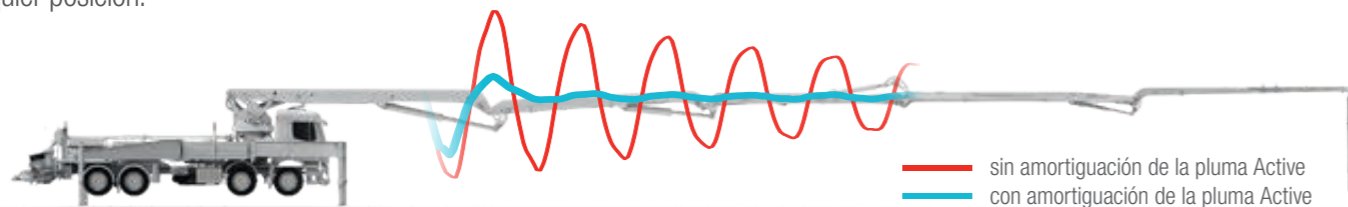
S 47 SX III Bomba de hormigón

Los sistemas de asistencia Active y Diractive

Active El sistema de amortiguación de la pluma.

Más seguridad. Más productividad.

Desde hace décadas, las autobombas de hormigón de SCHWING son sinónimo de elevada comodidad de manejo y trabajo eficiente, gracias a los movimientos suaves y precisos de la pluma. Con el sistema opcional de amortiguación de la pluma Active, las posibles vibraciones de la pluma se eliminan casi por completo, lo que mejora aún más el confort de manejo y la seguridad. A diferencia de otros sistemas, el sistema Active de SCHWING es completamente funcional, incluso con los cilindros hidráulicos totalmente extendidos y la pluma en su posición más desfavorable y garantiza una amortiguación óptima de la pluma en cualquier posición.



Diractive El sistema de asistencia versátil.

Más confort. Más seguridad. Más productividad.

Con las funciones de manejo sencillo del sistema opcional Diractive, el manejo de la autobomba de hormigón se vuelve más cómodo, seguro y productivo. Con una sola palanca del mando, la manguera flexible final puede controlarse con precisión en dirección horizontal o vertical con un solo movimiento. El sistema de amortiguación de la pluma Active integrado en el Diractive proporciona mayor confort y todavía mayor seguridad. El movimiento de los tramos individuales de la pluma se puede bloquear completamente o definir un alcance angular limitado, de modo que el maquinista se libere del agobio en situaciones de obra exigentes. Además, el sistema Diractive se encarga de que todos los tramos de la pluma se puedan controlar de forma todavía más precisa y sensible, así como de manera exacta y uniforme en todo el ángulo de apertura de las articulaciones individuales. El manejo intuitivo y sencillo del sistema de asistencia se realiza a través de un mando por radio SC 50 con una gran pantalla a color.



Manejo intuitivo del sistema de asistencia Diractive a través del mando por radio SC 50



Control mediante una sola palanca



Sistema de amortiguación de la pluma Active



Bloquear y limitar

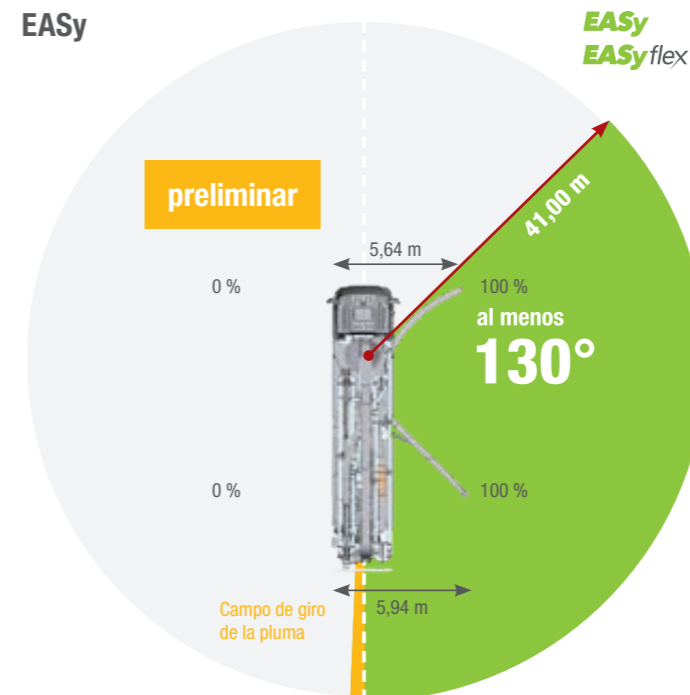


Accionamiento preciso

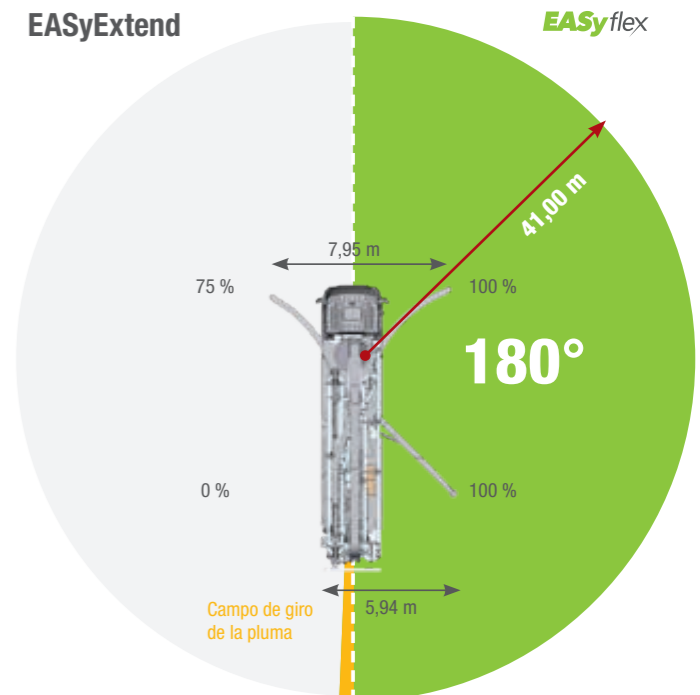
EASy y EASyflex

Los sistemas de apoyo EASy y EASyflex amplían la gama de aplicaciones de la S 47 SX III. Con EASy la autobomba se puede apoyar si fuera necesario de forma unilateral y segura. Se cubre un área de trabajo de al menos 130°. EASyflex ofrece combinaciones de apoyo adicionales y de esta manera más flexibilidad en la obra. De este modo también se pueden realizar servicios de bombeo en condiciones de espacio difíciles con un máximo de seguridad. Más flexibilidad con mayor seguridad.

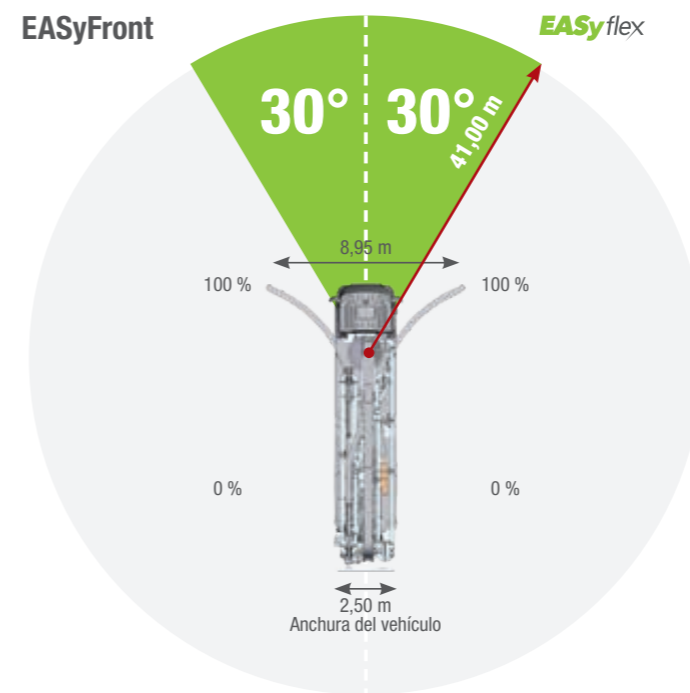
EASy



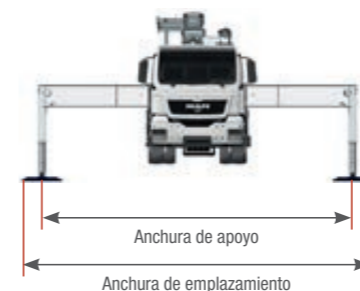
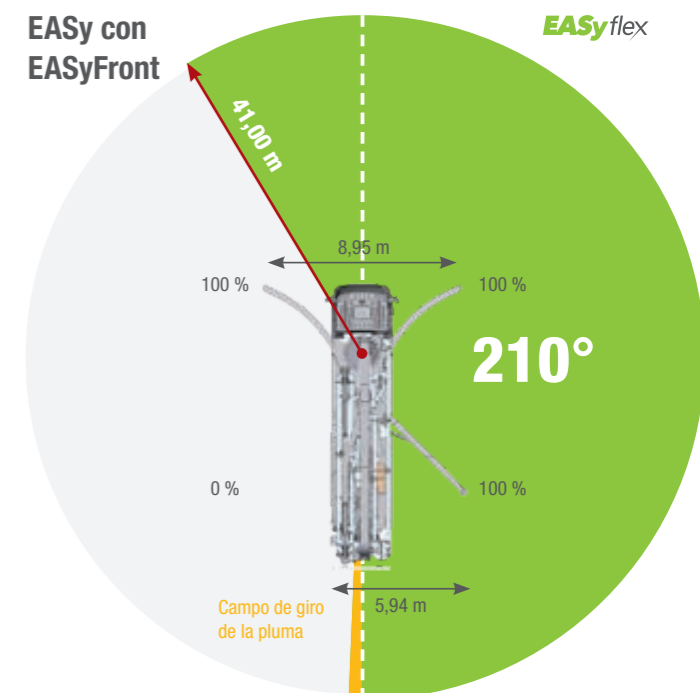
EASyExtend



EASyFront



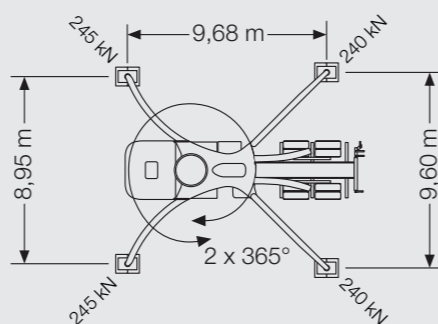
EASy con EASyFront



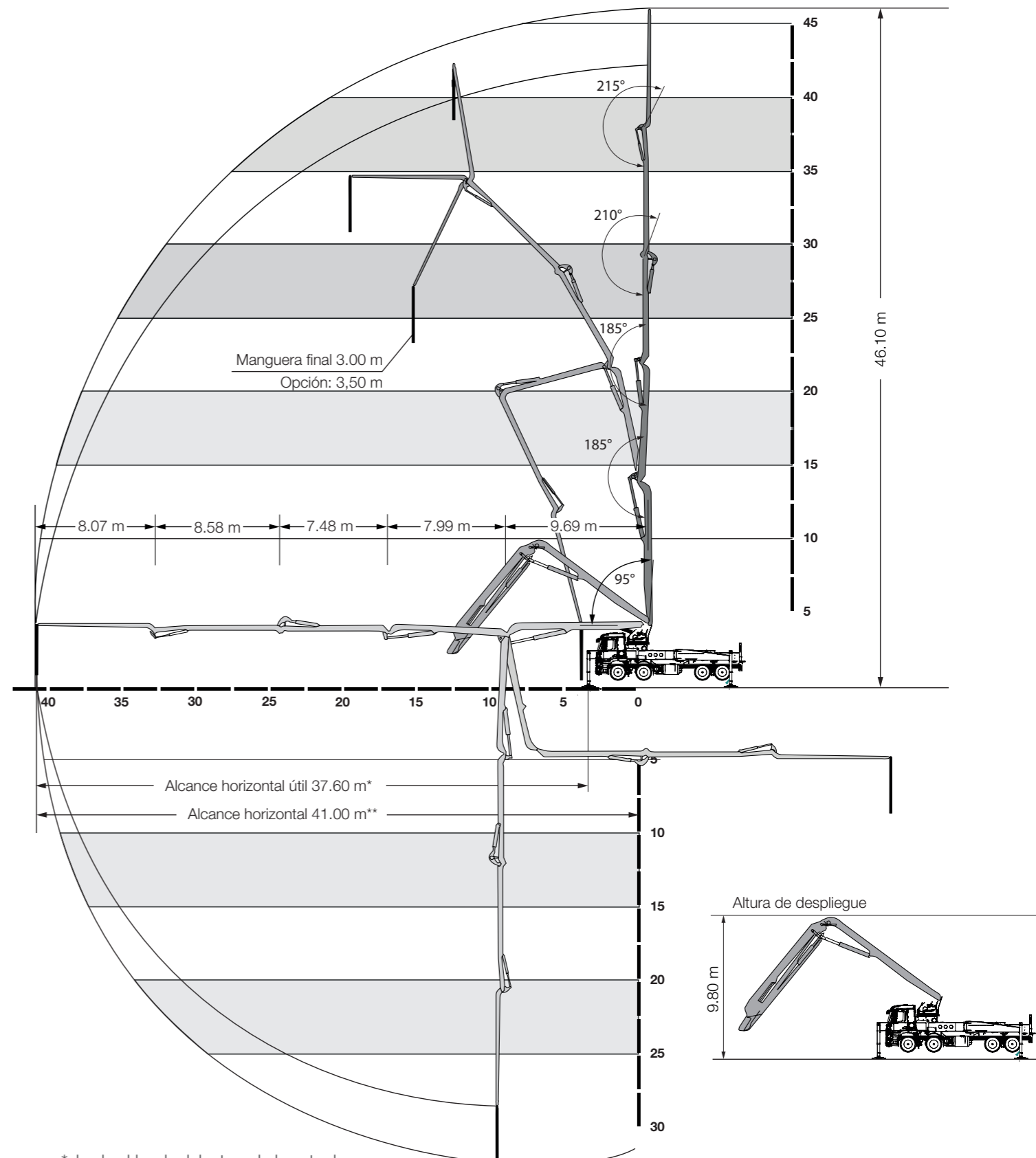
Las anchuras de apoyo indicadas se miden desde el centro de la pata de apoyo. A la hora de calcular la anchura total hay que tener en cuenta posibles placas para calzar o tacos de apoyo adicionales.

Datos técnicos

Rendimiento				
Batería de bombeo		P2023-110/75	P2025-120/80	P2525-120/85
Accionamiento	l/min	636	535	636
Cilindros de transporte	mm	230 x 2.000	250 x 2.000	250 x 2.500
Rendimiento máx.	m³/h	161	136	162
Presión de hormigón máx.	bar	85	85	85
Número de emboladas máx.	1/min.	32	23	22
Válvula de hormigón		B-ROCK	B-ROCK	B-ROCK
Sistema hidráulico				
Ejecución		sistema abierto		
Depósito hidráulico	l	480		
Pluma				
		47 R		
Tubería de transporte		DN 125		
Longitud manguera final	m	3,00 para manguera final DN 125 / 3,50 (1,00 + 2,50) para manguera final DN 112		
Alcance vertical	m	46,10		
Alcance en profundidad	m	32,40		
Alcance horizontal	m	41,00 (desde el centro de la torre de giro)		
Alcance horizontal neto	m	37,60 (desde el borde delantero de la pata de apoyo)		
Número de tramos		5		
Altura de los puntos de articulación	m	4,30 / 14,00 / 22,00 / 29,50 / 38,00		
Radio de giro		2 x 365°		
Altura de despliegue	m	9,80		
Estabilizadores				
Anchura pata de apoyo delantera	m	8,95		
Anchura pata de apoyo trasera	m	9,60		
Fuerza pata de apoyo delantera	kN	245		
Fuerza pata de apoyo trasera	kN	240		
Chasis (ejemplos*)				
		Mercedes-Benz Arocs 3546	MAN TGS 35.420	
Configuración de ejes		8x4		
Distancia entre ejes	mm	5.750		
Longitud	mm	11.880 / 11.850		
		11.850 / 11.810 (con / sin protección)		
Otros				
Depósito de agua	l	610		



Campo de trabajo



* desde el borde delantero de la pata de apoyo

** desde el centro de la torre de giro



Bombas de hormigón de SCHWING. Estándar de eficiencia.



SCHWING-Stetter Ibérica
C/Nardos 15, 28970 Humanes de Madrid
Tlf.: 91-6162700
www.schwing-stetter.es · info@schwing.es

Nos reservamos modificaciones técnicas y dimensionales. Ilustraciones no vinculantes. La serie exacta y los datos de suministros y técnicos se puede consultar en la oferta.